

Welkom bij Danspunt!

In dit document vind je praktische en technische informatie over ons gebouw.

Adres

Sint-Salvatorstraat 18/001 A

9000 Gent



Bereikbaarheid

Met het openbaar vervoer

Dok-Noord kan je o.a. op onderstaande manieren bereiken met het openbaar vervoer:

- **bus:** bus P4 en 5 of bus 55 tot halte 'Gent Tolpoort' (Tolhuislaan), op 5 minuten wandelen.
- **tram:** tramlijn 4 in de Sint-Salvatorstraat is momenteel onderbroken, je kan enkel op de bussen rekenen.
- **trein:**
 - vanaf station Gent-Dampoort is het een kwartier wandelen.
 - vanaf station Gent-Sint-Pieters neem je:
 - Bus P4 richting Fratersplein tot halte 'Gent Tolpoort', op 5 minuten wandelen.
 - Bus 55 richting Zelzate tot halte 'Gent Tolpoort', op 5 minuten wandelen.

Met de auto

Rij via Dampoort of via de R4 en de Kennedylaan.

Parkeren

- Ondergrondse parking Indigo (betalend) onder winkelcentrum Dok Noord. - in de Sint-Salvatorstraat en de omliggende straten, of aan de dokken.
 - Deze buurt ligt in de oranje parkeerzone. Parkeren is van 9h tot 23h betalend, uitgezonderd op zon- en feestdagen.
- Voor het gebouw is met de wagen enkel laden en lossen toegestaan.

Fietsen worden steeds in de voorziene fietsenstalling geplaatst.

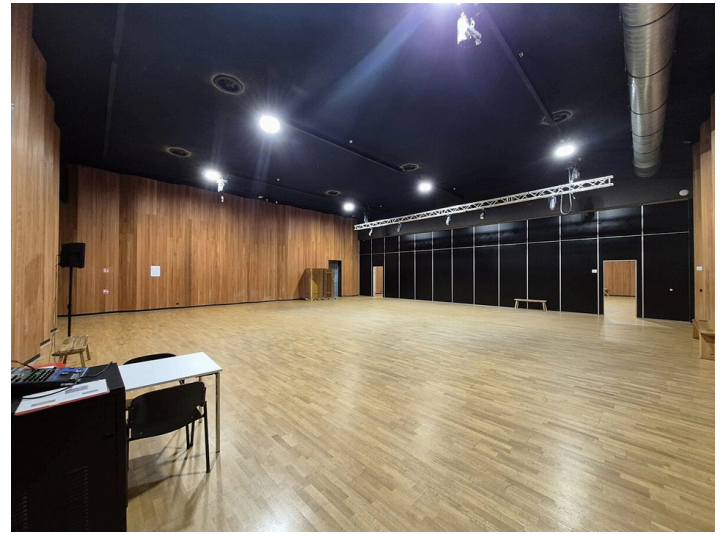
Studio's

Danspunt beschikt over 2 studio's in het pand aan de Sint-Salvatorstraat. Beide studio's :

- zijn 14 m breed, 15,85 m lang en 6m hoog
- worden gescheiden door een akoestische tussenwand - hebben een maximum capaciteit van 200 personen
- zijn rolstoeltoegankelijk
- beschikken over wifi



Studio 1



Studio 2

Studio 1 is de eerste studio die je tegenkomt vanuit de foyer van Danspunt. Om Studio 2 te bereiken stap je door Studio 1 en neem je de deur in de akoestische wand. Discretie wordt hierbij erg op prijs gesteld.

Geluidsinstallatie

Elke studio beschikt over twee actieve speakers van het merk QSC, waarvan hieronder de technische fiche wordt meegegeven.

Model	CP12
Configuration	Two-way active loudspeaker
LF Transducer:	305 mm (12 in), cone
HF Transducer:	35.6 mm (1.4 in) compression driver
Frequency Response (-6 dB)	49 - 20 kHz
Frequency Range (-10 dB)	47 - 20 kHz
Nominal Coverage Angle:	75° Axisymmetric
Maximum Rated SPL ¹ :	126 dB
Amplifier:	Class D Peak: 800 W (LF), 200 W (HF)
Controls:	Power 2 × Gain Mic Boost Push Switch 6-way Contour Selection Switch
Indicators:	Power LED 2 × Input Signal LED Input B MIC selected LED Limiter active LED
Connectors:	2 × locking XLR/F 3/4" combo (Line Input and Mic/Line input) 1 × 3.5 mm TRS (Stereo Input) 1 × XLRM (Mix Output) 1 × IEC power connector
AC Power Input:	Universal power supply 100 – 240 VAC, 50 – 60 Hz
AC Power Consumption (1/8th Power):	100 VAC, 0.75A - 240VAC 0.31A
Enclosure Material:	Polypropylene
Attachment Points:	M8 threaded insert
Color:	Black (RAL 9011)

Grille:	18 Gauge powder-coated steel
Speaker Dimensions (HxWxD):	516 x 350 x 323 mm 20.3 x 13.8 x 12.7 in
Carton Dimensions (HxWxD):	430 x 430 x 604 mm 17 x 17 x 23.8 in
Net Weight:	13.7 kg / 30.3 lb
Shipping Weight:	16.5 kg / 36.4 lb
Regulatory:	EMC, UL, CB
Optional Accessories:	CP12 Tote, CP12 Outdoor Cover, CP12 Yoke



De bediening van de QSC speakers gebeurt via een eenvoudig Yamaha mengpaneel (foto boven).

Spiegels

Danspunt beschikt over 10 verrijdbare spiegels:

- 8 x (1,8m hoog en 1m breed)
- 2 x (1,8m hoog en 2m breed)

Stoelen, banken en tafels

Danspunt beschikt over

- +/- 50 stoelen
- 10 houten zitbanken, verschillende lengtes
- 8 inklapbare witte tafels van 140 cm op 70 cm en 73 cm hoog

Tussenwand

De twee studio's worden gescheiden door een akoestische tussenwand. Deze kan worden ingeschoven om 1 grote zaal te creëren met een maximumcapaciteit van 450 personen.

Het openen en sluiten van de wand gebeurt in overleg met Danspunt.



EHBO koffer

Elke studio beschikt over een basis EHBO-koffer. Gelieve steeds te melden aan Danspunt wanneer welk materiaal uit deze koffer werd gebruikt voor welke blessure/verwonding.

Bar

Studio 1 beschikt over een bar. De bar is niet standaard beschikbaar.

Grondplan

